



Signal Projekt s.r.o.

Videňská 55
639 00 Brno

IČO: 25 52 54 41 DIČ: CZ 25 52 54 41

Tel: 543 233 962, 543 214 868 Fax: 543 331 046

Společnost Signal Projekt s.r.o. je členem



Asociace institucí vzdělávání dospělých AIVD ČR

Společnost je zapsána v Obchodním rejstříku vedeného Krajským soudem v Brně, oddíl C, vložka 29887
pracoviště 28. října 165, 709 00 OSTRAVA

Záznam z jednání

Datum: 7. 5. 2021
Místo: Telekonferenčně přes Microsoft Teams
Stavba: Výstavba PZS v km 60,028 (P5487) v trati Trutnov Poříčí - Královec
Stupeň: DUSP/PDPS
Přítomni: viz prezenční listina

Průběh jednání:

Jednání bylo svoláno za účelem **návrhu technického řešení spouštění výstrahy na přejezdu**.
Zhotovitelem byl představen dříve zaslaný návrh řešení:

Spouštění výstrahy na přejezdu

Jízda vlaku směrem z dopravního do Trutnova / Žacléře

Při jízdách směrem z dopravního D3 Královec bude zřízen pouze zkrácený přibližovací úsek na vzdálenost nejméně 60 m pro splnění podmínek zřízení pozitivní signalizace na přejezdu a výstraha bude spouštěna pomocí dálkového ovladače nebo ze skříňky dálkového ovládání PZS pomocí tlačítka „Uzavření při odjezdu z koleje č. 1“ nebo „Uzavření při odjezdu z koleje č. 3“.

Skříňka dálkového ovládání PZS (označení PSt.K1) bude umístěna vedle koleje č.3 v blízkosti místa zastavení vlaků osobní dopravy. Osazení bude obdobné jako PSt.K2 pro přejezd v km 60,592 s tím rozdílem, že nebude zřízena „Výluka při posunu“ z důvodu situování výhybky č. 5 u přejezdu a tedy při posunu mezi staničními kolejemi bude vždy nutná jízda až na přejezd. Budou zřízeny povely "Uzavření při posunu", „Uzavření při odjezdu z koleje č. 3“ a „Uzavření při odjezdu z koleje č. 1“ včetně jejich indikací. Rovněž zde bude společná indikace „Pohotovostní, bezvýlukový, bezanulační stav“ včetně indikace přijetí povelu (majáček). Skříňka bude chráněná proti vandalům. Samotný přijímač povelu z dálkového ovladače bude umístěn v sloupkovém rozváděči SIS-1, umístěného vedle skříňky dálkového ovládání. Dálkové ovládání uzavření přejezdu K1 (PZS v km 60,028) je navrženo samostatným dálkovým ovládačem se 4 tlačítka (ideálně jiné barvy než po přejezd K2). Dálkové ovládání pro přejezd K2 (PZS v km 60,592) zůstane stávající.

Konfigurace tlačítek dálkového ovládání přejezdu K1:

- tlačítko 1 – PZS K1 „Uzavření při odjezdu z koleje č. 1“
- tlačítko 2 – rezerva
- tlačítko 3 – PZS K1 „Uzavření při odjezdu z koleje č. 3“
- tlačítko 4 – rezerva



Poznámka: Pro případ chybného namáčknutí dálkového ovladače pro vedlejší kolej, než je požadovaný směr jízdy drážního vozidla, bude výstraha na přejezdu ukončena po uplynutí 2. mezní výstražné doby v sudém směru (240 s). Tlačítko rušení výstrahy v PSt.K1 nebude zřizováno.

Jízda vlaku od Trutnova / Žacléře směrem do dopravního

Směrem od Trutnova Poříčí případně Žacléře při jízdách na určenou kolej dle lichoběžníkové tabulky bude výstraha na přejezdu spouštěna automaticky vstupem kolejového vozidla do přibližovacího úseku. Počítací úseky se budou na přejezdu překrývat a směrový výstup počítače náprav bude sloužit k ukončování výstrahy na přejezdu.

Jízda vlaku mimo určenou kolej dle lichoběžníkové tabulky od Trutnova / Žacléře směrem do dopravního

Výhybky a výkolejky dopravní D3 Královec jsou vybaveny výměnovými zámky jejichž výsledné klíče jsou na svazku klíčů strojvedoucího. Z důvodu možnosti automatického spouštění výstrahy jízdou vlaku mimo určenou kolej dle lichoběžníkové tabulky a kontroly polohy výhybek kolejové spojky pro správnou činnost PZS, je navrženo umístit v blízkosti RD nové pomocné stavědlo PSt.1 a také doplnění snímačů počítače náprav PB3, PB4, PB9 a PB10.

Postup obsluhy PSt.1 pro jízdu od Trutnova na staniční kolej 3:

- 1) vlak ze směru od Trutnova zastaví před výhybkou č.1 s výhledem na OX599 (od ovlivnění PB1 se začíná počítat 1. mezní výstražná doba)

- 2) obsluhující pracovník vlakové čety dojde k PSt.1 a vloží do EMZ „Klíč obsluhy“ klíč ze svazku strojvedoucího. Tímto se uvolní klíče z EMZ od výhybek 3/1 (označení 3t/3/1t/1□) a 4/2 (označení 4t/4/2t/2□)
- 3) pracovník vyjme klíč 3/1 a odemkne a přestaví výhybku č. 3 a poté č. 1 pro jízdu na kolej č.3. Po uzamčení těchto výměn pracovník vloží výsledný klíč 3/1Δ do EMZ 3/1. Na celou obsluhu bodů 1) až 3) je k mezní výstražné době připočtena doba pravidelného stání vlaku v přibližovacím úseku $tg1 = 720$ s (pro jízdu od Žaclěře je stanovena doba poloviční)
- 4) jízda na přejezd je umožněna po provedení obsluhy výhybek a současně povolující návěsti na opakovacím přejezdníku (přejezd uzavřen). V případě že obsluha nebude provedena ve stanoveném čase 1. mezní výstražná doba $tm1 = 800$ s, přejezdník bude návěstit otevřený přejezd a začíná se počítat 2. mezní výstražná doba $tm2 = 120$ s, tzn. je možné pokračovat v jízdě na přejezd dle rozhledových poměrů. V případě uplynutí i 2. mezní výstražné doby je možné uskutečnit jízdu na přejezd pomocí ručního uzavření přejezdu ze skříňky místního ovládání u RD
- 5) obsluhující pracovník vyjme výsledný klíč 3/1Δ z EMZ 3/1, poté vrátí výhybky do základního stavu a vrátí a otočí klíč 3t/3/1t/1□ zpět do EMZ 3/1 a poté vyjme klíč „Klíč obsluhy“. Tímto se PZS uvede do základního stavu. V případě jízdy vlaku do dopravní s následnou jízdou zpět do Trutnova, je možné provést vrácení výhybek do základního stavu až po minutí vlaku přejezdem směrem od dopravní.

Obdobný princip obsluhy platí i pro jízdu od Žaclěře přes výhybky č. 4 a č.2 na staniční kolej 1.

Typy klíčů uzamčení výměn

Pro správnou funkci ovládání PZS bude potřeba provést následující úpravu klíčů:

- 3t/3/1t/1□ – v základním stavu bude držen v EMZ 3/1. Klíč bude nově přetipován na jiný typ (nově navržený typ 44) mimo původní 40. Klíč I (typ 40) bude nově pouze pro výhybku D1t/1t/a v dopravně Lampertice.
- 4t/4/2t/2□ – v základním stavu bude držen v EMZ 4/2. Klíč bude nově přetipován na jiný typ (nově navržený typ 66) mimo původní 61. Klíč II (typ 61) bude nově sloužit jako „Klíč obsluhy“ pro uvolnění klíčů v PSt.1.
- 3/1Δ – výsledný klíč uzamčení výměn 3/1 bude v základním stavu držen jako doposud v zámku výměny 3. Při jízdě z 1. na 3. (3. na 1.) kolej po přestavení výměn bude nově vkládán do EMZ 3/1
- 4/2Δ – výsledný klíč uzamčení výměn 4/2 bude v základním stavu držen jako doposud v zámku výměny 3. Při jízdě z 1. na 3. (3. na 1.) kolej po přestavení výměn bude nově vkládán do EMZ 3/1

Název dopravní, nákladiště nebo místa odbočení na trati	Klíč číslo						
	I	II	III	IV	V	VI	VII
	Typ klíče						
	40	61	65	22	13	21	30
	Uzamyká						
Královec	3t/3/ 1t/1	4t/4/ 2t/2	5t/5	Vk1/6	Vk2/8	9t/9	10t/10
Lampertice	D1t/ 1t/1						

II nově "Klíč obsluhy" PSt.1

Závěr:

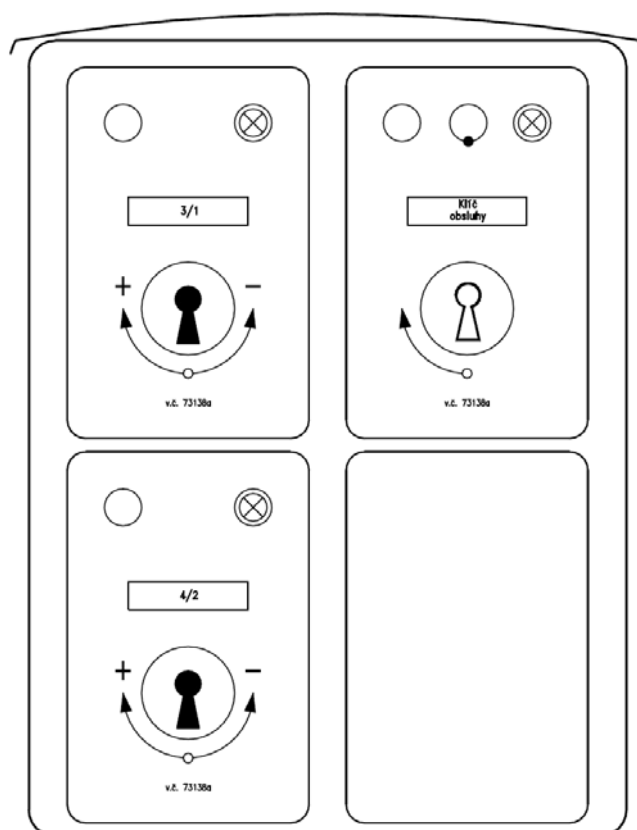
Vzhledem ke složité situaci zaústění obou jednokolejných tratí ze směru od Trutnov Poříčí a Žaclěř na lichém zhlaví stanice D3 Královec bylo potřeba doplnit další úseky počítačů náprav V1 a V2 a krycí přejezdníky OX599 a OX001, aby byl zachován stávající stav jízdy vlaků přes přejezd. Zároveň bude umožněna automatická činnost PZS při jízdách přes přejezd mimo určenou kolej dle lichoběžníkové tabulky. Po diskuzi bylo zúčastněnými odsouhlaseno výše popsání řešení.

Vzhledem k potřebným úpravám zapojení ovládaných obvodů PZS, bude zpracován během realizace rozbor bezpečnosti. Rovněž bude PZS uvedeno do ověřovacího provozu dle platných právních předpisů.

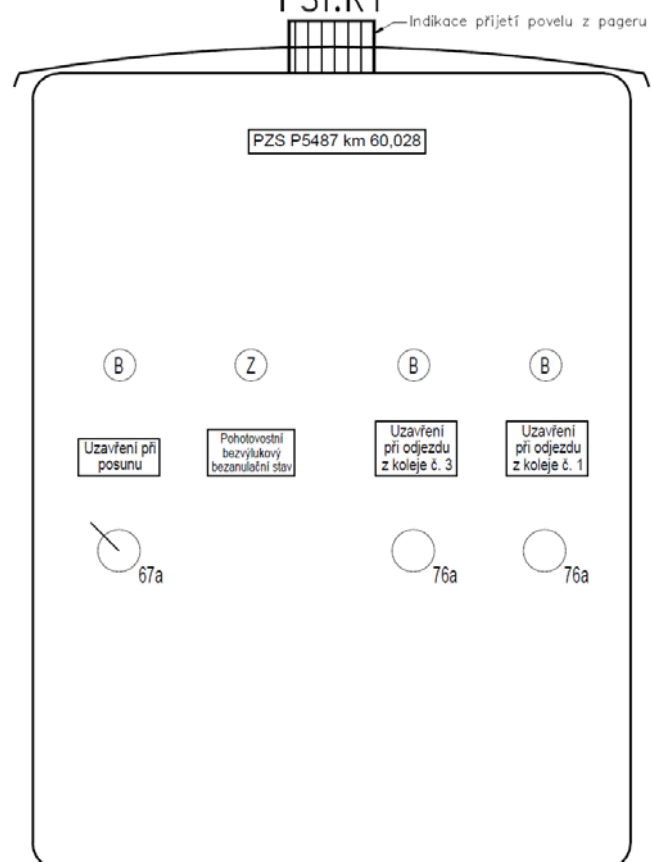
Zapsal : Ing. Jan Lanča

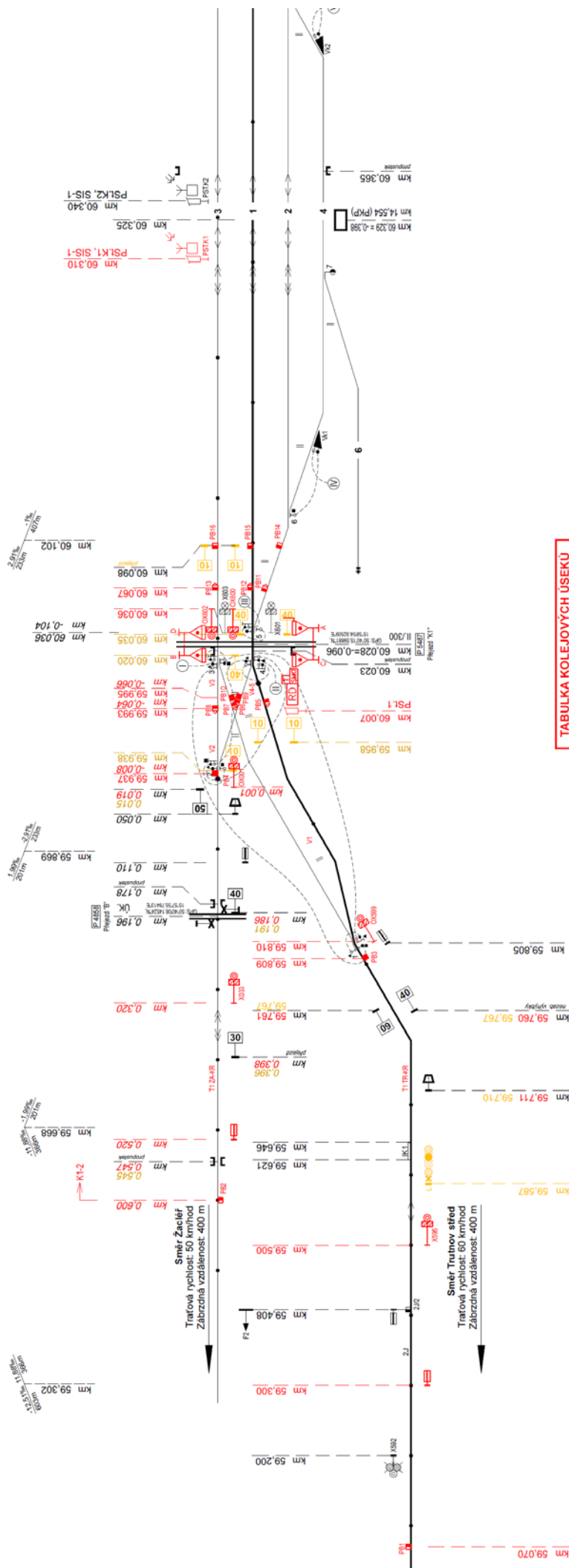
Přílohy:

PSř.1



PSř.K1





NÁZEV	POČÍTACÍ BOD
T1 TR-KR	P81, P83
T1 ZA-KR	P82, P84
V1	P83, P89, P810, P811, P812
V2	P84, P89, P810, P813
V3	P87, P88, P816
V4-5	P85, P86, P814, P815

Legenda:

nové prvky
rušené prvky

Poznámka:

Prezenční listina

Z jednání konaného dne:

7.květen 2021

Místo:

Telekonferenčně přes Microsoft Teams

Stavba:

Výstavba PZS v km 60,028 (P5487) v trati Trutnov Poříčí – Královec

Stupeň:

Projekt (DUSP+PDPS)

Účel:

jednání k návrhu technického řešení spouštění výstrahy na přejezdu

Poř. čís.	Příjmení a jméno	Organizace	Telefon	E-mail	Podpis
1	Kielor Jaromír	Signal Projekt, s.r.o.	702 153 001	kielor@ova.signalprojekt.cz	
2	Lanča Jan	Signal Projekt, s.r.o.	722 964 420	lanca@ova.signalprojekt.cz	
3	Navrátil Martin	Signal Projekt, s.r.o.	725 986 762	navratil@ova.signalprojekt.cz	
4	Veselý David	SŽ, s.o., OŘ HKR	722 113 362	VeselyDa@spravazeleznic.cz	
5	Žižka Miroslav	SŽ, s.o., SSZT	602 456 838	ZizkaM@spravazeleznic.cz	
6	Jasanský Radek	SŽ, s.o., ÚNŘP	725 500 143	JasanskyR@spravazeleznic.cz	
7	Kříž Zdeněk	SŽ, s.o., ÚNŘP	602 593 906	krizZ@spravazeleznic.cz	
8					
9					
10					
11					
12					
13					
14					
15					
16					
17					
18					
19					
20					
21					
22					
23					
24					
25					
26					
27					
28					
29					
30					